

trnd-Projektfahrplan

# NIVEA Care

100 % intensive Pflege, 0 % fettend.



trnd  
Projekt

Projektblog: [www.trnd.com/de/nivea-care](http://www.trnd.com/de/nivea-care)

Deine persönliche Ansprechpartnerin bei trnd: [pidoe@trnd.com](mailto:pidoe@trnd.com)

# NIVEA Care im neuen trnd-Projekt.

Die Marke NIVEA vertraut schon seit 2010 auf das Urteil der trnd-Community – das freut uns sehr! Dieses Mal möchte sie die Meinung der Schweizer trnd-Partnerinnen zu ihrer neuen Hautpflege-Innovation erfahren:

Die NIVEA Care ist eine Creme für den ganzen Körper, die intensiv pflegt, schnell einzieht und dabei nicht fettet.



In einem Team aus 2.000 Schweizer trnd-Partnerinnen werden wir in diesem trnd-Projekt:

- Die NIVEA Care ausgiebig **ausprobieren**.
- Unsere Meinungen zu der neuartigen NIVEA Creme in **zwei Online-Umfragen** zusammentragen.
- NIVEA Care **bekannt machen**: einfach durch gemeinsames Ausprobieren und Erfahrungen teilen mit Freundinnen, Bekannten und Verwandten.
- Viele **Marktforschungsergebnisse** sammeln: Welchen Eindruck haben Freundinnen, Verwandte, Bekannte und Kolleginnen von NIVEA Care?

# Dein trnd Startpaket.

Damit Du Dich stellvertretend für die gesamte Community von NIVEA Care überzeugen kannst, erhältst Du dieses kostenlose Startpaket zum Ausprobieren:

## Für Dich:

- 1 x NIVEA Care (200 ml)
- 1 x Projektfahrplan

## Zum Weitergeben an Freundinnen, Kolleginnen, Verwandte und Bekannte:

- 25 x Proben NIVEA Care (8 ml)

## Zum Verschenken an einen befreundeten oder verwandten Mann:

- 1 x NIVEA MEN Creme (30 ml)

**Marktforschungsunterlagen** zum Befragen von Freundinnen, Bekannten, Kolleginnen und Verwandten.



## 100 % intensive Pflege, 0 % fettend.



Seit mehr als 100 Jahren beweist die Marke NIVEA Hautexpertise und ist besonders für ihre pflegenden Produkte bekannt. Ihre neuste Innovation: eine Creme für den ganzen Körper – sie pflegt intensiv, ohne zu fetten.

Mit der neuen NIVEA Care wird die Hautpflege im Gesicht und am Körper noch einfacher. Denn für die optimale Pflege der Haut sind zwei Faktoren wichtig: Die Creme muss der Gesichtshaut genügend Feuchtigkeit geben, ohne einen öligen Film zu hinterlassen. Gleichzeitig muss sie sich gut auf der Haut verteilen lassen und schnell einziehen.

NIVEA Care schafft die Balance zwischen intensiver Pflege und einer leichten Textur. Die Creme lässt sich leicht verteilen, zieht schnell ein und hinterlässt ein lang anhaltendes, zartes Hautgefühl, ohne zu fetten. Gleichzeitig pflegt sie die Haut im Gesicht und am Körper einzigartig und reichhaltig.

## Spüre den WOW-Effekt.

Gleich beim ersten Auftragen spürst Du die neue Textur von NIVEA Care und erlebst den „WOW-Effekt“.



Denn durch die neue Formel schmilzt die Creme auf der Haut und zieht dadurch schnell ein. Sie hinterlässt sofort ein langanhaltendes und unwiderstehlich zartes Hautgefühl. NIVEA Care ist nicht nur für die Haut, sondern auch für die Nase angenehm: Sie duftet sehr feminin und mild.

# Die innovative, neue Formel.

Die Creme-Formel von NIVEA Care ist eine Innovation in der Hautpflege.



*Die intensiv pflegende Wirkung der NIVEA Care hält mehr als 24 Stunden an.*

NIVEA Care bietet einerseits die Frische eines Gels und lässt sich genauso gut verteilen. Andererseits hat sie die cremige Textur einer Creme. Das Neuartige an der Formel sind ihre mikrofeinen, leichten Hydro-Wachse. Auf der Haut schmelzen diese sofort, geben eine intensive, lang anhaltende Pflege und hinterlassen keinen öligen Film.

Die Haut fühlt sich sofort weich und geschmeidig an. Eines dieser Wachse ist Shea Butter, das aus dem Sheanussbaum gewonnen wird. Die neue Formel von NIVEA Care mit den besonderen Wachsen stärkt die natürliche Hautbarriere. Zudem spendet NIVEA Care der Haut langanhaltend Feuchtigkeit.



# Projektlauf.

1

Ausprobieren und Fotos machen.



## Auspacken, ausprobieren und Erfahrungen sammeln:

Packe Dein Startpaket gleich mit Freundinnen, Bekannten und Verwandten aus und erkundet gemeinsam den Inhalt Deines Pakets. Dann geht's auch schon ans Ausprobieren und Erfahrungen sammeln! Trage die NIVEA Care auf, wann immer Du Deine Haut pflegen möchtest – zum Beispiel nach dem Duschen oder morgens, bevor Du Dich anziehst. Erfahre selbst, wie schnell sie einzieht und wie gepflegt und weich sich Deine Haut danach anfühlt.

## Fotos machen:

Teile mit uns die Freude, die Du beim Auspacken mit Freundinnen und Deiner Familie hast oder den spannenden Moment beim ersten Auftragen. Halte es am besten auf Fotos fest und teile sie mit uns allen. Lade die Bilder dazu in unsere NIVEA Care Fotogalerie hoch. Logge Dich einfach im meintrnd-Bereich auf [trnd.com/de](http://trnd.com/de) ein und klicke auf „Foto(s) hochladen“.

2

Meinung sagen.



Deine ehrliche **Meinung** zur NIVEA Care Creme übermittelst Du während der Projektwochen in zwei Online-Umfragen:

- bei Projektbeginn in der Startumfrage
- bei Projektende in der Abschlussumfrage

Sobald Du an einer der Umfragen teilnehmen kannst, wirst Du jeweils **rechtzeitig per E-Mail informiert**.

### 3 Bekannt machen.

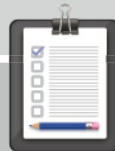


Wenn Dich die NIVEA Care überzeugt, dann hilf in diesem Projekt mit, die neue intensiv pflegende Creme bekannt zu machen. Dazu kannst Du:

- NIVEA Care Deinen Freundinnen und Verwandten bei ihrem nächsten Besuch auf Deiner eigenen Haut vorführen. Lass sie daran riechen und – wenn Du möchtest – auch Deine Haut anfühlen.
- Frauen in Deinem Bekanntenkreis von der intensiv pflegenden Wirkung der Creme erzählen, die dank der Hydro-Wachse nicht fettet.
- Spannende Tipps zur Schärfung der Sinne, die Du in diesem Projekthandbuch nachlesen kannst, mit Freundinnen, Bekannten und Kolleginnen teilen.

Es gibt viele Möglichkeiten, wie Du mit Freundinnen, Nachbarinnen, Kolleginnen, Verwandten und Bekannten über NIVEA Care sprechen kannst. Noch mehr Anregungen und Ideen findest Du ein paar Seiten weiter.

### 4 Hilf mit bei der Marktforschung.



Werde zur NIVEA Marktforscherin. Mit den beiliegenden **Marktforschungsunterlagen** kannst Du bis zu 20 Leute zu ihrer Meinung über die NIVEA Care Creme befragen – und ihnen bei der Gelegenheit auch von der über 100-jährigen Markengeschichte erzählen sowie mögliche Fragen Deiner Freundinnen beantworten. Genauere Infos findest Du direkt in Deinen Marktforschungsunterlagen.

Auf unserem Projektblog werden wir viele spannende Themen diskutieren:  
[www.trnd.com/de/nivea-care](http://www.trnd.com/de/nivea-care)

Fragen und Anregungen zum Projekt schickst Du am besten per E-Mail an:  
[nivea-care@trnd.com](mailto:nivea-care@trnd.com)

## trnd Grundsätze.

**Damit ehrliche, offene und erfolgreiche Mundpropaganda möglich wird, haben wir ein paar Spielregeln aufgestellt. Als Teilnehmerin am Projekt bist Du verpflichtet, Dich insbesondere an folgende Punkte unserer Grundsätze zu halten.**

### Offenheit.

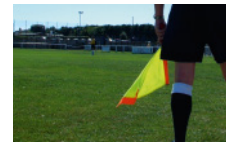
Bei der Teilnahme an einem trnd-Projekt ist Offenheit das A und O. Wenn Du als Teilnehmerin mit anderen Personen über das Produkt und Deine Erfahrungen damit sprichst, dann erwähne stets, dass Du es im Rahmen eines trnd-Projekts für „Marketing zum Mitmachen“ kennengelernt hast. Sei Deinen Freundinnen, Kolleginnen und Verwandten gegenüber offen und ehrlich. Gib ausschliesslich Deine eigene Meinung über das Produkt wieder, denn schliesslich bist Du ja im Laufe des Projekts zum Experten geworden.

### Ehrlichkeit.

Eigentlich selbstverständlich: Nur ehrliche Mundpropaganda kann funktionieren. Jeder sammelt andere Erfahrungen mit dem Produkt und bildet sich daraus seine Meinung – und genau die gilt es weiterzugeben. Ganz genau das, was Du mit dem Produkt erlebst, hilft anderen, sich ein eigenes Bild darüber zu machen. Also bleib bei Deinen Berichten und Erzählungen über das Produkt stets bei der Wahrheit.

### Zuhören.

Sei offen für Anregungen, Ideen und Kritik Deiner Freundinnen. Denn auch Deine Freundinnen und Bekannten sollen sich – dank Deiner Anregung – ihre eigene Meinung zu den Produkten Deines trnd-Projekts bilden. Darum freuen wir uns umso mehr, wenn Du ihnen genau zuhörst, die Meinungen Deiner Freundinnen und Bekannten sammelst und an uns weitergibst.





# Ideen zum Weitersagen.

**Lass auch Deinen Freundes- und Bekanntenkreis am trnd-Projekt teilhaben. Es gibt viele Gelegenheiten, bei denen Du anderen von der NIVEA Care erzählen kannst. Hier findest Du ein paar Anregungen:**

*Die NIVEA Care Creme hat Dich überzeugt? Dann gib auch anderen den Tipp!*



Bei einer Shopping-Tour mit Deiner Freundin findet ihr bestimmt einige tolle Teile die sich richtig schön und weich auf der Haut anfühlen. Erzähle ihr dabei von der intensiv pflegenden Wirkung der NIVEA Care, die nach der Anwendung auch ein schönes und vor allem weiches Hautgefühl hinterlässt.

Ein Tag mit Deiner Mama, Schwester, Tante oder Cousine lässt Dich rundum wohlfühlen? Das hören sie sicher gern. Gib ihnen doch den Tipp, dass sie mit der NIVEA Care eine Creme haben, die sie rundum pflegen kann, sodass sie sich in ihrer Haut schön und wohl fühlen. Erkläre ihnen, dass sie sich sowohl für's Gesicht als auch für die Hände und den Körper eignet.

Erzähl Deinen Kolleginnen vor dem nächsten Meeting doch davon, dass die NIVEA Care besonders schnell einzieht und trotzdem intensiv pflegt. Mit ihr können sie ihrer Haut zwischen- durch etwas Gutes tun und sofort danach weiterarbeiten.



*Wenn's nach dem Eincremen rasch zurück an die Arbeit gehen soll, sind schnell einziehende Cremes von Vorteil.*

Am 8. Mai ist Muttertag! Wie wäre es mit einer kleinen Grusskarte, der Du Proben der NIVEA Care beilegst? Merke dazu an, dass zu einer tollen Frau ein toller femininer Duft passt – genau wie der der NIVEA Care.

Sicher hast Du selbst viele gute Ideen, um mit anderen über die NIVEA Care ins Gespräch zu kommen. Teile uns Deine Anregungen und Aktionen gerne auf dem Projektblog unter [www.trnd.com/de/nivea-care](http://www.trnd.com/de/nivea-care) mit.



# NIVEA – Hautpflege mit Geschichte.

Seit mehr als 100 Jahren begleiten Cremes von NIVEA die Hautpflege von Familien.



Dabei war im Jahr 1911 die berühmte blaue Dose gar nicht blau, sondern gelb mit grünen Ranken im Jugendstil.

1925 kam mit einem zeitgemässen Dosen-Design das typische NIVEA Blau. Seitdem sind ihr einzigartiger Duft und ihre samtige Textur weitgehend unverändert geblieben.

Seit 1994 erfrischt und pflegt die NIVEA Soft mit ihrer leichten Textur besonders junge Haut.

Mit NIVEA Care gibt es nun eine weitere Innovation von NIVEA: Eine intensive Pflege für Gesicht und Körper, die nicht fettet.

# Für jedes Bedürfnis die passende Creme.

NIVEA bietet Allzweck-Cremes für jedes Hautbedürfnis. Erfahre hier, welche Creme wann am besten passt.

## Die NIVEA Soft.

Die NIVEA Soft Textur enthält eine *Öl-in-Wasser-Emulsion*. Das heisst: kleine Öl-Tröpfchen sind in den Wasserteilchen verteilt. Das macht NIVEA Soft zu einer erfrischenden, schnell einziehenden Creme, die der Haut viel Feuchtigkeit spendet. **Perfekt für: junge Frauen, die ihrer Haut einen Frische-Kick verpassen wollen.**



## Die klassische NIVEA Creme.

Die klassische NIVEA Creme ist eine *Wasser-in-Öl-Emulsion*. Die in ihr enthaltenen Wasserteilchen sind in den Öl-Tröpfchen der Textur. Dadurch ist der Gehalt an nährenden Ölen sehr hoch, so dass die NIVEA Creme langanhaltenden Schutz und reichhaltige Pflege bietet. **Perfekt für: den Hautschutz der ganzen Familie.**



## Die NIVEA Care.

Die NIVEA Care Textur enthält leichte *Hydro-Wachse*. Diese schmelzen auf der Haut durch die Hautwärme. Sie dringen tief in die Haut ein und verhindern dort, dass sie Feuchtigkeit verliert. **Perfekt für: die moderne Frau, deren Haut eine intensive, nicht fettende Pflege braucht.**



## Auch im Startpaket: Die NIVEA MEN

Die Allzweckcreme für Männer enthält eine ebenso innovative Pflegeformel, wie die NIVEA Care. Sie ist natürlich auf die Bedürfnisse männlicher Haut angepasst. Überrasche jemanden aus Deinem Freundes- oder Bekanntenkreis mit ihr.

# Das Fitnessprogramm für die Sinne.

Kosmetikprodukte wie die NIVEA Care Creme können die Sinne stimulieren. Ihr Duft, ihre Konsistenz, die Art wie Du sie aufträgst verwöhnen Dich. So tust Du all Deinen Sinnen Gutes:

## Deinem Geschmackssinn:

Versuche Dein Essen einfach mal weniger zu salzen und zu zuckern. Anfangs wird einem der gewohnte Geschmack zwar fehlen, aber mit der Zeit wirst Du eine Vielzahl anderer, natürlicherer Aromen wahrnehmen.

## Deinem Tastsinn:

Berührungen steigern das Wohlbefinden. Denn bei Berührungen schüttet unser Gehirn das Hormon Oxytocin aus, welches mit Gefühlen wie Liebe, Vertrauen und Ruhe in Verbindung steht. Tätigkeiten wie ausgiebiges Eincremen oder eine entspannende Massage tun diesem Sinn gut.

## Deinem Sehsinn:

Gönn Deinen Augen einmal pro Stunde Ruhe, wende den Blick ab und schau Dich um. So bleiben sie flexibel.

## Deinem Geruchssinn:

Schärfe Deinen Geruchssinn: Rieche dazu mit verbundenen Augen an verschiedenen Gewürzen, Blumen oder ätherischen Ölen und versuche diese zu identifizieren.

## Deinem Gehör:

Trainiere Dein Gehör, indem Du Dich auf ein Geräusch inmitten von vielen konzentrierst und diesem folgst. Gut zum Üben ist zum Beispiel Jazzmusik wie die von Michael Wollny oder Till Brönner.



# Zahlen und Fakten.

## NIVEA Care.

---

100% intensive Pflege, 0% fettend.

---

Zieht schnell ein.

---

Fühlt sich leicht an.

---

Besitzt einen milden, femininen Duft.

---

Mehr als 24 Stunden intensive Pflege.

---

Pflegende Formel mit leichten Hydro-Wachsen.

---

Erhältlich seit Februar 2016.

---

Unverbindliche Preisempfehlung\*:

100 ml Tiegel: 4,20 CHF

200 ml Tiegel: 5,50 CHF



*\*Preise liegen im alleinigen Ermessen des Handels.*





# trnd

[www.trnd.com/de/nivea-care](http://www.trnd.com/de/nivea-care)

Deine Ansprechpartnerin bei trnd: [pidoe@trnd.com](mailto:pidoe@trnd.com)

© 2016 trnd DACH GmbH - Winzererstrasse 47d-e - 80797 München