



Asian Spa:

Wohlfühl-Pflege mit asiatischen Duftkompositionen.



Projektblog: www.trnd.com/de/asian-spa
Deine persönliche Ansprechpartnerin bei trnd: niici@trnd.com

Asian Spa von ARTDECO im trnd-Projekt.

In diesem Projekt tauchen wir ein in die Wohlfühlwelt eines asiatischen Spas: Wir lernen die neue Bath & Body-Kollektion der Marke ARTDECO kennen.

Asian Spa von ARTDECO besteht aus vier sinnlichen Produktwelten mit aromatischen Duftkompositionen zum Wohlfühlen. Inspiriert ist die Pflegelinie von der fernöstlichen Philosophie, Körper und Geist etwas Gutes zu tun.



In diesem trnd-Projekt nehmen wir die Hydrating Body Lotion aus der orangen Serie „New Energy“ genauer unter die Lupe.

In einem Team aus 1.000 trnd-Partnern werden wir in diesem trnd-Projekt:

- Asian Spa Hydrating Body Lotion „New Energy“ **ausprobieren**.
- Unsere Meinungen zu der Bodylotion in **zwei Online-Umfragen** zusammentragen.
- Asian Spa **bekannt machen**, indem wir die Produktproben und unsere Erfahrungen mit Freunden und Bekannten teilen.
- Viele **Marktforschungsergebnisse** sammeln: Welchen Eindruck haben Deine Freunde, Verwandten, Bekannten und Kollegen von Asian Spa?

Dein trnd-Startpaket.

Um Asian Spa stellvertretend für die trnd-Community ausprobieren und bekannt machen zu können, erhältst Du dieses kostenlose Startpaket:

Für Dich zum Ausprobieren:

- 1x Asian Spa Hydrating Body Lotion „New Energy“ (200 ml)

Zum Weitergeben an Freunde, Verwandte und Kollegen:

- 5x Probe Hydrating Body Lotion „Deep Relaxation“ (10 ml)
- 5x Probe Hydrating Body Lotion „New Energy“ (10 ml)
- 5x Probe Hydrating Body Lotion „Sensual Balance“ (10 ml)
- 5x Probe Hydrating Body Lotion „Skin Purity“ (10 ml)

Marktforschungsunterlagen zum Befragen von Freunden, Bekannten, Kollegen und Verwandten.



Auf unserem Projektblog diskutieren wir gemeinsam viele spannende Themen: www.trnd.com/de/asian-spa

Fragen und Anregungen zum Projekt schickst Du am besten per E-Mail an: asian-spa@trnd.com

Die vier Linien von ...

Die vier Produktlinien von Asian Spa haben je zwei ausgewählte Duftkomponenten, die zugleich aktive Wirkstoffe sind. Deshalb hat jede der Unisex-Linien eine ganz besondere Wirkung auf Körper und Seele.

NEW ENERGY

Sonnenstrahlen geben der Natur ihre Kraft und Energie – und haben diese Spa-Linie inspiriert. Diese Energie schenkt „New Energy“ mit den belebenden Düften von Ingwer und Goji-Beere. Die aromatisch-würzigen Düfte des **Ingwers** und der **Goji Beere**, die auch in der Naturmedizin verwendet werden, verhelfen zu einem energetischen, großartigen Start in den Tag.



Energie für den ganzen Tag.

... ARTDECO Asian Spa.

SENSUAL BALANCE

Diese Spa-Linie ist inspiriert von Yin & Yang. Sie stehen in der chinesischen Philosophie für entgegengesetzte Kräfte, die für Harmonie zwischen Körper und Geist sorgen. Die Blüte der tropischen Pflanze **Ylang Ylang** verströmt einen intensiven, süßen Duft. Die bekannte Note des **Patchouli**-Duftes wird vor allem aus den indischen und javanischen Sorten der Pflanze gewonnen. In „Sensual Balance“ sorgen die beiden Komponenten für pure Sinnlichkeit und Momente des inneren Wohlbefindens.



Ausgleich für Körper und Geist.



DEEP RELAXATION

Diese Spa-Linie ist inspiriert von der weißen Blüte des **Asian Neroli** (Bitterorangenbaum). Sie gilt als Quelle von Sanftheit und Harmonie. „Deep Relaxation“ kombiniert sie mit **Sandelholz**, dessen Duft eine beruhigende Wirkung hat. In der Spa-Linie sorgen die beiden Wirkstoffe für Erholung sowie Momente der Ruhe und Entspannung.

Tiefenentspannung für Körper und Geist.

SKIN PURITY

Von der Blüte des **weißen Lotus** ist diese Spa-Serie inspiriert. Dieser wird in Asien als heilige Blume bezeichnet. Da an seinen Blättern Wassertropfen abperlen und den Schmutz wegwaschen, erstrahlt die Blüte stets in reiner Schönheit. „Skin Purity“ kombiniert den Duft des weißen Lotus mit **Reismilch**. Damit sorgt die Linie für erfrischende Momente der Leichtigkeit und Reinheit.



Reinheit & Klarheit.

Hydrating Body Lotion „New Energy“.

In diesem trnd-Projekt probierst Du die Bodylotion dieser Serie in der Sondergröße mit 200 ml aus. Sie hat eine leichte, cremige Textur und wirkt entspannend. Dabei spendet sie der Haut Feuchtigkeit und pflegt sie geschmeidig und samtig weich.



Wissenswertes über Mandalas.

Im Hinduismus und Buddhismus hat das Mandala eine magische oder religiöse Bedeutung. Kreisrund verkörpert es das Universum und dient als Mittel zur Meditation. Für jede Asian Spa Linie wurde ein eigenes Mandala in der entsprechenden Farbe entworfen. Du findest es auf allen Produkten wieder.

Asian Spa erweckt Deine Sinne.

Vier sinnliche Produktlinien mit aromatischen Duftkompositionen knüpfen an die Pflegerituale des traditionellen asiatischen Spas an. Darin ist der Gedanke fest verwurzelt, Körper und Geist durch Wellness in Einklang zu bringen.



Daher spricht Asian Spa gleich drei Deiner Sinne an:

- Den **Geruchssinn** mit faszinierenden Duftkompositionen.
- Den **Tastsinn** mit vielfältigen, hochwertigen Texturen.
- Den **Sehsinn** mit dem hochwertigen und ruhigen Produktdesign: Jede der vier Linien hat eine eigene Farbe sowie ein eigenes Mandala.



Projektlauf.

1 Ausprobieren und Fotos machen.

Auspacken, ausprobieren und Erfahrungen sammeln:

Dein Startpaket packst Du am besten gleich mit Deinen Verwandten, Freunden oder Bekannten aus. Dann könnt Ihr gemeinsam den Inhalt erkunden und gleich den Duft der Bodylotion riechen. Im Laufe des Projekts probierst Du Asian Spa natürlich weiter in Deinem Alltag aus und sammelst Erfahrungen mit der Body Lotion „New Energy“.

Fotos machen:

Lass uns an Deiner Freude beim Auspacken und Ausprobieren teilhaben: Mache Fotos von schönen Momenten beim Ausprobieren und Weitersagen in Deinem Bekanntenkreis. Lade die Bilder dann in unserer Asian Spa Fotogalerie hoch. Logge Dich einfach im meintrnd-Bereich auf trnd.com/de ein und klicke auf „Foto(s) hochladen“.

2 Meinung sagen.

Deine ehrliche **Meinung** zu Asian Spa von ARTDECO übermittelst Du während der drei Projektwochen in zwei Online-Umfragen:

- bei Projektbeginn in der Startumfrage
- bei Projektende in der Abschlussumfrage

Sobald Du an einer der Umfragen teilnehmen kannst, wirst Du jeweils **rechtzeitig per E-Mail informiert**.

3

Asian Spa bekannt machen.

Wenn Dich Asian Spa von ARTDECO überzeugt, dann hilf in diesem Projekt mit, die Produkte bekannt zu machen. **Dazu kannst Du:**

- Deinen Freunden und Verwandten die Pröbchen aus Deinem Startpaket weitergeben – vorher kannst Du auch den Typen-Test mit ihnen machen, den Du weiter hinten in diesem Projektfahrplan findest.
- Allen Wellness-Fans in Deinem Bekanntenkreis von den vier Produktlinien und ihrem ganz individuell wirkendem Duft erzählen.
- Deinen Freunden berichten, wie Asian Spa von der asiatischen Philosophie inspiriert wurde, Körper und Geist in Einklang zu bringen.

Es gibt viele Möglichkeiten, wie Du mit Freunden, Nachbarn, Kollegen, Verwandten und Bekannten über Asian Spa sprechen kannst. Noch mehr Anregungen und Ideen findest Du ein paar Seiten weiter.

4

Hilf mit bei der Marktforschung.

Werde zum ARTDECO Marktforscher. Mit den beiliegenden Marktforschungsunterlagen kannst Du bis zu 10 Leute zu ihrer Meinung über Asian Spa befragen – und ihnen bei der Gelegenheit auch von Deinem Hintergrundwissen aus diesem Projektfahrplan erzählen sowie mögliche Fragen Deiner Freunde beantworten. Genauere Infos findest Du direkt in Deinen Marktforschungsunterlagen.

trnd Grundsätze.

Damit ehrliche, offene und erfolgreiche Mundpropaganda möglich wird, haben wir ein paar Spielregeln aufgestellt. Als Teilnehmer am Projekt bist Du verpflichtet, Dich insbesondere an folgende Punkte unserer Grundsätze zu halten.

Offenheit.

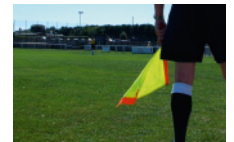
Bei der Teilnahme an einem trnd-Projekt ist Offenheit das A und O. Wenn Du als Teilnehmer mit anderen Personen über das Produkt und Deine Erfahrungen damit sprichst, dann erwähne stets, dass Du es im Rahmen eines trnd-Projekts für „Marketing zum Mitmachen“ kennengelernt hast. Sei Deinen Freunden, Kollegen und Verwandten gegenüber offen und ehrlich. Gib ausschließlich Deine eigene Meinung über das Produkt wieder, denn schließlich bist Du ja im Laufe des Projekts zum Experten geworden.

Ehrlichkeit.

Eigentlich selbstverständlich: Nur ehrliche Mundpropaganda kann funktionieren. Jeder sammelt andere Erfahrungen mit dem Produkt und bildet sich daraus seine Meinung – und genau die gilt es weiterzugeben. Ganz genau das, was Du mit dem Produkt erlebst, hilft anderen, sich ein eigenes Bild darüber zu machen. Also bleib bei Deinen Berichten und Erzählungen über das Produkt stets bei der Wahrheit.

Zuhören.

Sei offen für Anregungen, Ideen und Kritik Deiner Freunde. Denn auch Deine Freunde und Bekannten sollen sich – dank Deiner Anregung – ihre eigene Meinung zu den Produkten Deines trnd-Projekts bilden. Darum freuen wir uns umso mehr, wenn Du ihnen genau zuhörst, die Meinungen Deiner Freunde und Bekannten sammelst und an uns weitergibst.



Ideen zum Weitersagen.

Bei vielen Gelegenheiten kannst Du auch Deine Freunde und Bekannten auf ARTDECO Asian Spa aufmerksam machen – und sie so an diesem trnd-Projekt teilhaben lassen. Hier ein paar Anregungen:

Asian Spa hat Dich überzeugt? Dann gib auch anderen den Tipp!



Wenn Deine Freunde zu Besuch kommen, veranstaltet doch einen asiatischen Abend! Kocht oder bestellt leckeres Essen, versucht mit Stäbchen zu essen – und vielleicht hat ja jemand eine spannende Urlaubsgeschichte von dort auf Lager. Im Gegenzug kannst Du ihnen von den Asian Spa Produktlinien erzählen und die Besonderheiten der asiatischen Duftkompositionen erläutern.

Yoga, Tai Chi, Qigong: Frage Deine Freundinnen, welche asiatischen Entspannungsmethoden sie schon kennen oder ausprobiert haben. Sicherlich könnt Ihr dabei Tipps austauschen. Dein neuer Tipp, z. B. für die entspannende Pflege nach dem Training: Die Asian Spa Produkte, denn sie sind von asiatischer Philosophie inspiriert und bedienen sich daher auch der fernöstlichen Duftpalette.

Bei Deiner Kollegin im Büro steht mal wieder das Telefon nicht still? Dann erzähl ihr in der Kaffeepause von den Asian Spa Linien. Mit Hilfe der verschiedenen Noten können sie Deiner Kollegin Entspannung, Ausgleich, Natürlichkeit oder neue Energie geben.



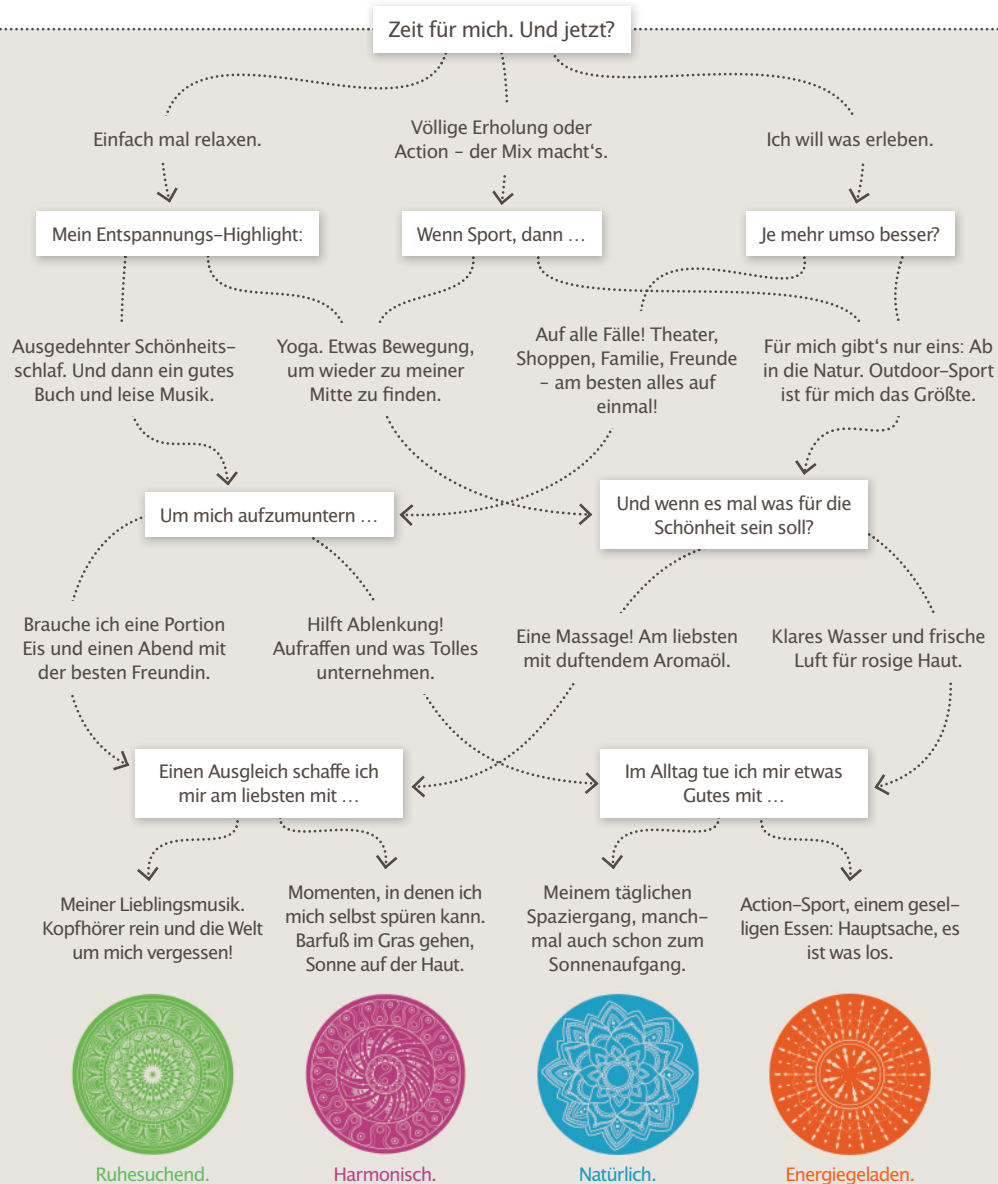
Tausche mit Deinen Kollegen und Bekannten Entspannungstipps aus.

Mach zusammen mit Deinen Freunden den Test, den Du auf den folgenden Seiten findest: Welche Wohlfühl-Typen seid Ihr? Tauscht doch untereinander Wellness-Tipps aus. Sicherlich kannst Du ihnen eine passende Spa-Serie empfehlen, die neben der Bodylotion noch weitere, entspannende Produkte bietet.

Sicher hast Du selbst viele gute Ideen, um mit anderen über Asian Spa von ARTDECO ins Gespräch zu kommen. Teile uns Deine Anregungen und Aktionen auf dem Projektblog unter www.trnd.com/de/asian-spa mit.

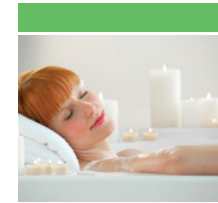
Welcher Wohlfühl-Typ bist Du?

Finde zusammen mit Deinen Freunden heraus, welche Typen Ihr seid.
Die Beschreibungen findet Ihr unter der jeweiligen Farbe auf der rechten Seite.



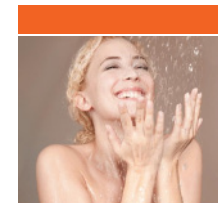
Die vier Wohlfühl-Typen.

Für Momente der puren Entspannung, neue Energie, harmonischen Ausgleich oder erfrischende Natürlichkeit – die vier Asian Spa Linien unterstützen die individuellen Bedürfnisse mit ausgewählten Duftkompositionen und aktiven Wirkstoffen.



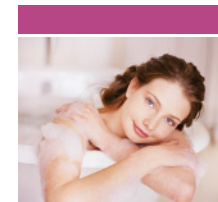
RUHESUCHEND

Du schaffst Dir im Alltag Deine kleinen Inseln der Ruhe – ob alleine in der Stille oder beim gemütlichen DVD-Abend mit der Freundin. Pure Entspannung findest Du auch mit der Spa-Serie „Deep Relaxation“ mit beruhigendem Neroli und Sandelholz.



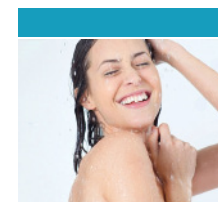
ENERGIEGELADEN

Du sprühst vor Energie und liebst die Abwechslung. Deine Eindrücke teilst Du natürlich gern mit Deinen Liebsten. Daher passt die Spa-Pflege „New Energy“ am besten zu Dir, denn sie schenkt mit belebendem Ingwer und Goji-Beere neue Kraft.



HARMONISCH

Du findest immer den Ausgleich zum Alltag – ob bei entspannenden Sportarten wie Yoga und Pilates oder mit kleinen Sinnesgenüssen zwischendurch. Als Ergänzung passt die Spa-Linie „Sensual Balance“ mit dem ausgleichenden Duft von Ylang Ylang und Patchouli perfekt zu Dir.



NATÜRLICH

Du fühlst Dich an der frischen Luft am wohlsten – egal ob beim Outdoor-Sport oder beim gemütlichen Spaziergang. Die erfrischende Pflegelinie „Skin Purity“ ist optimal, damit du dich pudelwohl fühlst. Sie duftet leicht nach weißem Lotus und Reismilch.

Die Asian Spa Produkte.

Jede der vier Spa-Serien umfasst mehrere verwöhnende Wohlfühl-Produkte sowie einen Raumduft. Hier findest Du eine Übersicht:



Deep Relaxation

- Bodylotion
- Körperspray
- Fußpeeling
- Fußcreme
- Duschschaum
- Massageöl
- Duschmilch
- Körpercreme
- Raumduft
- Duftkerze



New Energy

- Bodylotion
- Körperspray
- Handcreme
- Duschschaum
- Duschgel
- Bademilch
- Körpergel
- Körperpeeling
- Handpeeling
- Raumduft
- Duftkerze



Sensual Balance

- Bodylotion
- Körperspray
- Handcreme
- Deo Roll On
- Duschschaum
- Duschmilch
- Körperöl
- Körpermousse
- Raumduft
- Duftkerze



Skin Purity

- Bodylotion
- Fußcreme
- Handcreme & -maske
- Deo Roll On
- Bademilch
- Duschschaum
- Körperpeeling
- Duschöl
- Körperbutter
- Raumduft
- Duftkerze

Zahlen und Fakten.

ARTDECO Asian Spa.

Inspiriert von der fernöstlichen Philosophie, Körper und Geist in Einklang zu bringen.

Vier sinnliche Produktlinien:

- Deep Relaxation mit asiatischem Neroli und Sandelholz
- New Energy mit Ingwer und Goji-Beere
- Sensual Balance mit Ylang Ylang und Patchouli
- Skin Purity mit weißem Lotus und Reismilch

Jede Produktlinie umfasst acht bis neun Körperpflegeprodukte sowie einen Raumduft und eine Duftkerze.

Hydrating Body Lotion „New Energy“:

Bodylotion mit faszinierender Duftkomposition zum Wohlfühlen.

Mit Extrakten aus belebendem Ingwer und Goji-Beere.

Wirkt aktivierend und sorgt zugleich für Wohlbefinden.

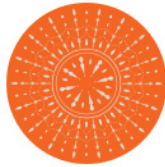
Leichte, cremige Textur.

Pflegt die Haut geschmeidig und zart.

Unverbindliche Preisempfehlung*:
Asian Spa Hydrating Body Lotion
„New Energy“ (400 ml): 19,99 Euro



* Unverbindliche Preisempfehlung für den Handel.



trnd

www.trnd.com/de/asian-spa

Deine Ansprechpartnerin bei trnd: niici@trnd.com

© 2016 trnd DACH GmbH - Winzererstraße 47d-e - 80797 München