

Przewodnik projektu trnd

Gillette Mach3 Turbo

Wypróbuj ją i porównaj z jednorazówką!



Projekt
trnd

Blog projektu: www.trnd.pl/gillette-mach3

Kontakt trnd: szymon@trnd.pl

Porównaj jakość maszynki Gillette Mach 3 Turbo z jednorazówką!

Już teraz możemy przekonać się, jakie standardy golenia wyznacza Gillette Mach 3 Turbo i ocenić, jak wypada w porównaniu z maszynką jednorazową.

*Testuj i porównuj obie
maszynki przez dwa
tygodnie.*



Przedstawiciele marki Gillette wierzą, że istnieje co najmniej 10 powodów, dzięki którym maszynka z wymiennymi ostrzami Gillette Mach3 jest lepsza od jednorazówki. Ten projekt daje nam szansę, aby się o tym przekonać – wypróbować komfort golenia maszynką Mach3 Turbo i porównać ją z jednorazówką Blue II.

W tym projekcie zależy nam na tym, aby:

1

...przeprowadzić testy i porównać golenie przy użyciu maszynki Gillette Mach 3 Turbo z goleniem za pomocą maszynki jednorazowej Gillette Blue II.



Wypróbuj

2

... podzielić się w ankietach opinią, na początku udziału w projekcie i po zakończonych testach.



Podziel się swoją opinią

3

... zamieścić relację na blogu projektu Gillette Mach 3 na stronie trnd.pl oraz fotorelację z testów w galerii zdjęć.



Przedstaw swoją relację

Jak przeprowadzić testy?

Zapoznaj się z zadaniem, jakie postawiliśmy przed każdym z 500 partnerów trnd, biorących udział w projekcie.

1. Czas trwania testu:

2 tygodnie

2. Produkty używane do eksperymentu:

Maszynka Mach3 Turbo z wymiennymi ostrzami oraz maszynka jednorazowa Blue II.

3. Instrukcja:

W okresie trwania testu, zachowując swoją zwykłą częstotliwość golenia, używaj dwóch różnych produktów do golenia prawej i lewej połowy twarzy. Do golenia prawej strony twarzy używaj maszynki Mach3 Turbo, a do golenia lewej strony – maszynki Blue II.

4. Kiedy należy wymienić maszynkę:

Do przeprowadzenia testów otrzymujesz po dwa produkty z każdego rodzaju (2 maszynki Blue II oraz maszynkę + dodatkowe ostrza Mach3 Turbo). Jeżeli poczujesz, że golenie jedną z maszynek przestało być komfortowe, możesz ją w dowolnej chwili wymienić i zastąpić nową maszynką.

5. Na co należy zwrócić uwagę podczas testu:

M.in. na to, która z maszynek zapewnia większy komfort podczas golenia i goli bardziej precyzyjnie. Więcej na temat tego, na co należy zwrócić uwagę podczas przeprowadzania testów można przeczytać w dalszej części przewodnika projektu. Pamiętaj również, że możesz udokumentować swoje obserwacje, robiąc zdjęcia swojej twarzy i maszynek.

6. Jak należy podsumować test:

Zarówno na początku udziału w projekcie, jak i po zakończonych dwutygodniowych testach zostaniesz poproszony o wypełnienie ankiety, dostępnej na Twoim profilu trnd. Zaproszenie do wypełnienia ankiety otrzymasz e-mailem.

! Pamiętaj, aby wymienić jednorazówkę lub ostrze w maszynce Mach3 Turbo, gdy golenie przestanie być komfortowe!



Zestaw startowy

W projekcie Gillette Mach3 Turbo każdy z 500 partnerów trnd otrzymuje indywidualny zestaw startowy, a w nim:

- Jedną maszynkę Gillette Mach3 Turbo i dwa ostrza
- Dwie maszynki jednorazowe Gillette Blue II
- Przewodnik projektu



Przewodnik projektu

1 Poznaj zawartość zestawu

Otwórz swój zestaw startowy i zapoznaj się z jego zawartością. Poznaj produkt, wyraż swoją pierwszą opinię na jego temat, porównaj obie maszynki.

Poświęć chwilę, aby zapoznać się z przewodnikiem projektu, w którym znajdują się wszystkie niezbędne informacje na temat maszynki Gillette z serii Mach3, a także wskazówki dotyczące golenia oraz samego projektu. Zgłębiając wiedzę przedstawioną w przewodniku, staniesz się ekspertem w zakresie golenia maszynką Gillette Mach3 Turbo oraz różnic pomiędzy nią a jednorazówką.

Nie zapomnij robić zdjęcia – podziel się z nami momentem odpakowywania zestawu oraz swoimi pierwszymi wrażeniami. Możesz wysłać zdjęcia, logując się na swoim profilu trnd.

2 Podziel się swoją opinią

Osoby odpowiedzialne za markę są bardzo zainteresowane Twoją opinią na temat jakości golenia maszynką Gillette Mach3 Turbo i jednorazówką Blue II – wykorzystaj ten przywilej i podziel się swoimi spostrzeżeniami oraz oceną.

Jednym z zadań w projekcie będzie wypełnienie dwóch ankiet internetowych:

- ankiety początkowej
- ankiety końcowej

Ankiety dostępne będą na Twoim profilu trnd. Zaproszenie do wzięcia udziału w ankietach otrzymasz e-mailem.



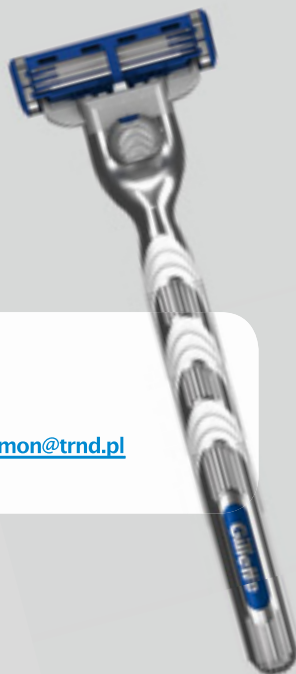
3

Zostań ekspertem Gillette

Twoim głównym zadaniem w projekcie jest przetestowanie i porównanie maszynki Gillette Mach3 Turbo z jednorazówką Gillette Blue II, a dokładniej komfortu i efektów golenia obiema maszynkami. A kiedy już osobiście wypróbujesz golenie maszynką Gillette Mach 3 Turbo i porównasz je z goleniem jednorazówką, weź aktywny udział w dyskusji na blogu projektu Gillette Mach3 na stronie trnd.pl

Swoje doświadczenia i przebieg testów możesz dokumentować na zdjęciach i dzielić się nimi w fotogalerii projektu. Przedstawicielom marki Gillette bardzo zależy na tym, by poznać Twoją opinię i wrażenia.

Bądź aktywny w trakcie dwóch tygodni trwania projektu, zaskocz innych swoją merytoryczną wypowiedzią i oceną doświadczeń związanych z goleniem maszynką Gillette Mach3 w porównaniu z goleniem jednorazówką.

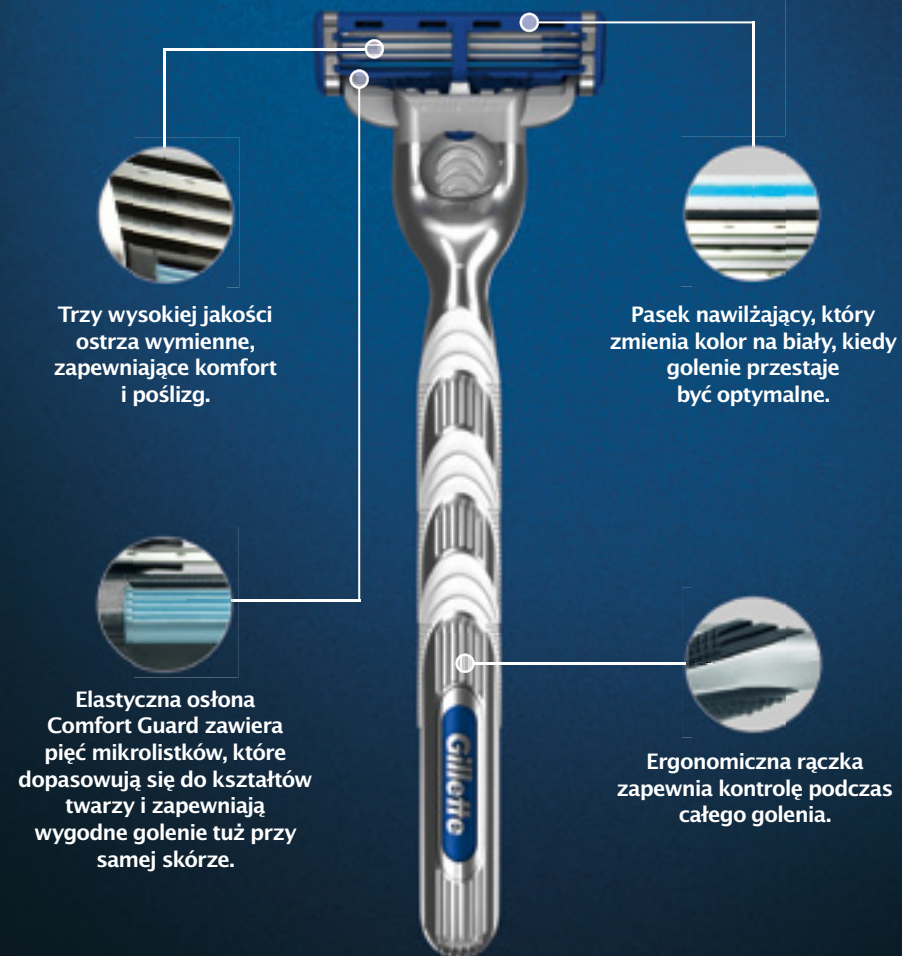


Blog projektu Gillette Mach3: www.trnd.pl/gillette-mach3

Jeśli masz jakiegokolwiek pytania, prześlij je na adres email: szymon@trnd.pl

Bohater naszych testów: Gillette Mach 3 Turbo!

Gillette Mach 3 Turbo łączy technologię trzech ostrzy z systemem redukującym tarcie podczas golenia, co zapewnia komfortowe golenie bezpośrednio przy skórze, bez zaczerwienień.



MACH3 kontra ...

Poznaj 10 powodów, dzięki którym maszynka z wymiennymi ostrzami Gillette Mach3 jest lepsza od jednorazówki.

1 ZAAWANSOWANA TECHNOLOGIA 3 OSTRZY

Zastosowanie w maszynce efektu histerezy zapewnia dokładniejsze golenie i bardziej długotrwałe efekty.

- ➔ Pierwsze ostrze unosi zarost przed goleniem.
- ➔ Następne ostrze goli włoski wzdłuż ich trzonów.

W maszynce z 3 ostrzami ten proces powtarza się między drugim a trzecim ostrzem.

2 PROGRESYWNA GEOMETRIA OSTRZY

Progresywna geometria ostrzy pomaga zoptymalizować i zapewnić dokładność oraz komfort golenia – sprawia, że ostrza przesuwają się bliżej twarzy.

3 ZAAWANSOWANA TECHNOLOGIA OSTRZY

Mach3 posiada bardziej zaawansowaną technologię ostrzy w porównaniu z maszynką jednorazową (4 niezwykle cienkie warstwy ze wzmacniającą diamentową powłoką typu Diamond Like Carbon DLC).

... JEDNORAZÓWKA

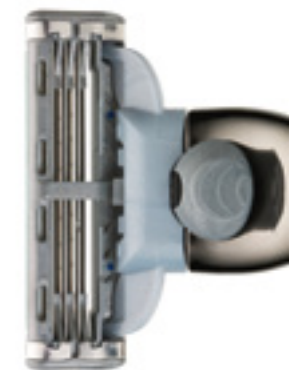
4 OSTRZA ZAMONTOWANE NA SPRĘŻYNKACH

W serii maszynek Gillette MACH3 każde ostrze osadzone jest na sprężynującej podstawie. W odróżnieniu od niektórych maszynek jednorazowych, ostrza poruszają się, co umożliwia automatyczne dostosowanie się do różnych sposobów golenia oraz kształtów twarzy, a tym samym pozwala zwiększyć komfort golenia.

5 SYSTEM SKIN GUARD

System Comfort Guard składa się z miękkich i elastycznych mikrolistków.

System delikatnie napina skórę przed pierwszym ostrzem, tworząc gładką powierzchnię i zapewniając użytkownikowi uczucie komfortu. Pomaga odpowiednio ułożyć zarost, aby umożliwić bardziej efektywne golenie.



MACH3 kontra ...

6 RUCHOMA GŁÓWKA

Podczas gdy w maszynie jednorazowej rączka zamontowana jest centralnie względem główki z ostrzami, w maszynie Mach 3 rączka jest przymocowana do przedniej części wkładu.

Siła fizyczna, jakiej używamy podczas golenia nie wpływa na nacisk ostrzy. Wyniki wskazują na zmniejszenie nacisku ostrzy o ponad 50% w porównaniu z jednorazówkami*, zwiększając komfort golenia dla skóry.

Odpowiednio rozłożona siła układa zarost w odpowiednim kierunku, w sposób pozwalający na bardziej efektywne golenie.

Ruchoma główka w maszynkach Mach3 pomaga ostrzom dostosowywać się do kształtu twarzy.

7 OTWARTA OBUDOWA

Otwarta obudowa umożliwia łatwiejsze płukanie oraz dokładniejsze czyszczenie maszynki w trakcie golenia i po nim.

... JEDNORAZÓWKA

8 UDOSKONALONY PASEK NAWILŻAJĄCY

Pasek nawilżający MACH3 posiada ulepszoną formułę, która sprawia, że podczas golenia maszyna przesuwa się po skórze gładko i płynnie, zapewniając mniej podrażnień i więcej komfortu w porównaniu do jednorazówek.

Rozpuszczalne w wodzie substancje nawilżające są stopniowo uwalniane podczas golenia, aby zmniejszyć tarcie.

9 ERGONOMICZNA RĄCZKA

Mach3 posiada ergonomiczną rączkę z gumowymi elementami. Kształt i zastosowanie odpowiednich materiałów zapewnia jej stabilność i kontrolę w każdych warunkach.

10 ŁAGODNE MIKRODRGANIA

Gillette Mach3 Sensitive Power posiada zasilany bateriami silniczek, który generuje łagodne mikrodrżania, zapewniając redukcję tarcia i odpowiedni poślizg dla zwiększenia komfortu golenia w porównaniu z innymi maszynkami z serii Mach3.



Jak należy się golić



Umyj twarz przed goleniem, dzięki czemu zarost będzie gładszy, a znajdujące się na niej zanieczyszczenia nie utrudnią pracy maszynki.

Nawilżaj skórę twarzy ciepłą wodą przez co najmniej trzy minuty, co dodatkowo zmiękczy zarost. Możesz również wziąć prysznic.

Zastosuj piankę lub żel do golenia, które utworzą na skórze warstwę ochronną, minimalizującą ryzyko podrażnień.

Pozostaw na koniec trudniej dostępne miejsca, takie jak okolice nosa i ust, aby żel lub pianka mogły tam działać dłużej.



Wymień ostrze w maszynce w momencie, kiedy golenie przestaje być komfortowe!

Wykonuj delikatniejsze ruchy podczas golenia – są skuteczniejsze niż mocny nacisk.

Nie stukaj maszynką o umywalkę – umyj ostrza pod strumieniem ciepłej wody.

Zadbaj o kondycję skóry po goleniu. Używaj balsamu, żelu lub wody po goleniu.



Seria produktów Mach3

Mach3 Turbo

- Zaawansowana technologia ostrzy.
- Ruchoma główka.
- System Comfort Guard z jeszcze większą ilością miękkich mikrolistków.
- Pasek nawilżający zapewniający jeszcze lepsze nawilżenie.
- Ergonomiczna rączka.

Niezwykle istotnym elementem codziennej pielęgnacji jest dobranie odpowiedniego żelu do golenia. Żele Gillette z serii MACH3 zawierają aktywne składniki ułatwiające poślizg maszynki – glicerynę oraz masło kakaowe. Dzięki nim na skórze wytwarzana jest specjalna warstwa ochronna, która redukuje tarcie, równocześnie minimalizując ryzyko powstawania podrażnień.



W codziennej pielęgnacji nie można też zapomnieć o produktach stosowanych po goleniu. Żele i balsamy nawilżające Gillette Mach 3 pomagają redukować oznaki podrażnienia skóry podczas golenia. Chronią ją przed wysuszeniem i łagodzą uczucie pieczenia, które pojawia się zaraz po goleniu.



Wskazówki dla ekspertów Gillette Mach3 Turbo



Porównując swoje doświadczenia w goleniu zarostu maszynką Gillette Mach 3 Turbo i jednorazówką Gillette Blue II warto zastanowić się nad następującymi kwestiami, które po zakończonych testach będzie można podsumować w ankiecie końcowej:



	Gillette Blue II	Gillette Mach3 Turbo	Remis
1	Która z tych maszynek jest lepsza?		
2	Która z nich zapewnia większy komfort golenia?		
3	Która z tych maszynek goli precyzyjniej? (pozostawia mniej niedogolonych miejsc)		
4	Która z tych maszynek goli efektywniej? (bliżej skóry)		
5	Która z tych maszynek goli delikatniej?		



	Gillette Blue II	Gillette Mach3 Turbo	Remis
6	Która z tych maszynek goli płynniej?		
7	Która z tych maszynek goli szybciej?		
8	Która z nich wymaga mniejszej ilości pociągnięć?		
9	Która z tych maszynek wystarczy na dłużej?		
10	Która z tych maszynek lepiej leży w dłoni?		
11	Którą z tych maszynek poleciłbyś przyjacielowi?		
12	Którą z tych maszynek wolałbyś dostać w prezencie?		
13	Gdybyś mógł zostawić sobie tylko jedną z tych dwóch maszynek, którą byś sobie zostawił?		
14	Której z tych maszynek będziesz teraz używał?		



trnd

www.trnd.pl/gillette-mach3

Kontakt trnd: szymon@trnd.pl

2015 trnd Central Eastern Europe Kft. Sp. z o.o. Oddział w Polsce